

# Welchen Einfluss hat der Kitabesuch auf die Entwicklung der Kinder?

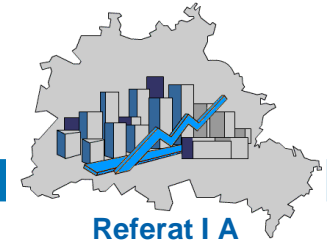
Ergebnisse der Berliner Einschulungsuntersuchungen

**Dr. Sylke Oberwöhrmann MPH**

Senatsverwaltung für Gesundheit, Umwelt und Verbraucherschutz

# Übersicht

1. Einleitung
2. Ergebnisse aus den Einschulungsuntersuchungen 2009
3. Einfluss des Kitabesuchs auf die Entwicklung
4. Fazit

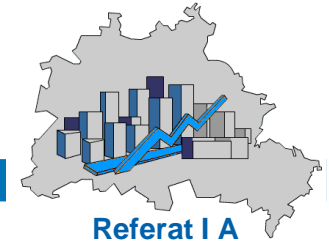


## 1. Einleitung

2. Ergebnisse aus den Einschulungsuntersuchungen 2009

3. Einfluss des Kitabesuchs auf die Entwicklung

4. Fazit



## Was sind Einschulungsuntersuchungen und wozu dienen sie?

# Einschulungsuntersuchungen

- **Pflichtuntersuchung** nach dem Schulgesetz und **Instrument der Gesundheitsberichterstattung** nach dem Gesundheitsdienstgesetz
- **Landesverfahren** Einschulungsuntersuchung
- **Ziele auf der Ebene des Individuums und Bevölkerung:**
  - Erkennen von gesundheitlichen Problemen/ Gefährdung
  - Empfehlung von weiterer Diagnostik, Therapie, Fördermaßnahmen
  - Fortlaufendes Monitoring der gesundheitlichen Lage
  - Identifikation von Handlungsbedarf/Zielgruppen

# Untersuchungsprogramm

- **Befragung der Eltern (einheitlicher Fragebogen)**
  - z.B. soziodemographische Angaben, Krankheitsanamnese
- **Überprüfung der Gesundheitsdokumente des Kindes**
  - z.B. Impfstatus, Früherkennungsuntersuchungen
- **ärztliche Untersuchung**
  - z.B. Größe und Gewicht, Feststellung der Händigkeit, Überprüfung der Sinnesorgane (Seh- und Hörtest)
  - Entwicklungsdiagnostik (S-ENS)
- **ärztliche Beurteilung**
  - deutsche Sprachkenntnisse
  - Ggf. schulischer bzw. sonderpädagogischer Förderbedarf
  - Ggf. Gutachten zur Rückstellung

## Kitabesuchdauer bei der Einschulungsuntersuchung?

- **Kindertagesstätten sind Bildungseinrichtungen und damit Zugangsweg für Gesundheitsförderung und Prävention**
  - Beispiele:
    - Entwicklungsförderung z. B. von Sprache und Motorik
    - Gesunde Ernährung
    - Angebot von Untersuchungen durch Kinderärzte/ Zahnärzte
- **Erfasst wird:**
  - Kitabesuchsdauer in Monaten (über alle Einrichtungen)
- **Nicht erfasst wird:**
  - Tägliche Betreuungsdauer
  - Integrationsstatus
  - Name(n) der Einrichtung(en), Ort der Einrichtung(en)

1. Einleitung
- 2. Ergebnisse aus den  
Einschulungsuntersuchungen 2009**
3. Einfluss des Kitabesuchs auf die Entwicklung
4. Fazit

# Einschüler/innen in Berlin 2009

(gesamt = 26.796)

	Anteil
<b>Geschlecht</b>	
weiblich	48,0 %
männlich	52,0 %
<b>Familienkonstellation</b>	
Eltern	72,2 %
allein erziehend	27,0 %
anderswo	0,8 %
<b>Sozialer Status</b>	
untere Statusgruppe	22,9 %
mittlere Statusgruppe	50,4 %
obere Statusgruppe	26,7 %

## Einschüler/innen in Berlin 2009

	Anteil
<b>Migrationshintergrund/ Deutschkenntnisse</b>	
Kind deutscher Herkunft	65,9 %
Kind Migrationshintergrund (sehr) gute Deutschkenntnisse Kind/ Elternteil	16,2 %
Kind Migrationshintergrund unzureichende Deutschkenntnisse Kind oder Elternteil	9,6 %
Kind Migrationshintergrund unzureichende Deutschkenntnisse Kind und Elternteil	8,3 %

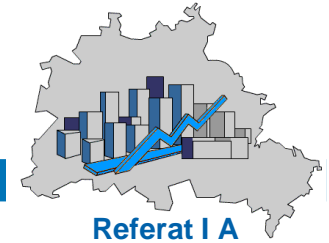
## Einschüler/innen in Berlin 2009

	Anteil
<b>Kitabesuchsdauer</b>	
kein Besuch	2,7 %
kürzer als ½ Jahr	0,8 %
½ bis 2 Jahre	9,6 %
länger als 2 Jahre	86,8 %

## Ausgewählte Ergebnisse zum Kitabesuch nach sozialen Parametern in Berlin 2009

Kitabesuch **länger als 2 Jahre** häufiger bei Kindern:

- der **oberen Sozialstatusgruppe** gegenüber unteren Sozialstatusgruppe (94,3% vs. 74,0%)
- **deutscher Herkunft** gegenüber nichtdeutscher Herkunft (91,8% vs. 77,5%)
- **nichtdeutscher Herkunft mit guten Deutschkenntnissen** gegenüber nichtdeutscher Herkunft und unzureichenden Deutschkenntnissen von Kind & Elternteil (85,5% vs. 64,2%)

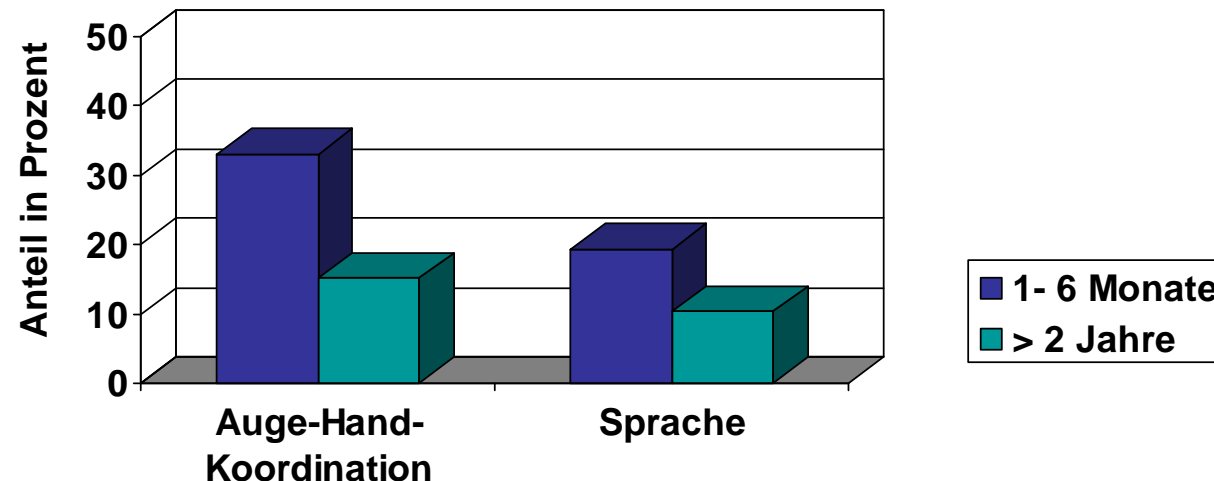


## Ausgewählte Ergebnisse zum Kitabesuch und kindlicher Entwicklung in Berlin 2009

## Ausgewählte Ergebnisse zum Kitabesuch und kindlicher Entwicklung in Berlin 2009

- Kitabesuch > 2 Jahre = niedrigerer Anteil von Kindern mit Auffälligkeiten in der Entwicklung
- Beispiele:

Anteil der Kinder mit auffälligem Testergebnis nach Kitabesuchsdauer



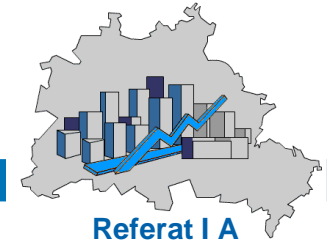
## Ausgewählte Ergebnisse zum Kitabesuch und kindlicher Entwicklung in Berlin 2009

- Kitabesuch > 2 Jahre = niedrigerer Anteil von Kindern mit Auffälligkeiten in der Entwicklung

**Aber:**

**Unterschiede nach Sozialstatus und Migrationsmerkmalen noch größer**

1. Einleitung
2. Ergebnisse aus den Einschulungsuntersuchungen 2009
- 3. Einfluss des Kitabesuchs auf die Entwicklung**
4. Fazit



# Einflussfaktoren der kindlichen Entwicklung

## Wie ermittelt man Einflussfaktoren?

- **Entwicklung von Kindern** wird durch **viele Faktoren** beeinflusst (multifaktoriell):  
Geschlecht, soziale Lage, familiäres Umfeld, Migrationsmerkmale, Kitabesuch, extreme Frühgeburtlichkeit u.v.m.
- Statistische Modellbildung berücksichtigt **verschiedene Einflüsse** und ihre **Beziehungen untereinander** (z. B. kürzere Kitabesuchsdauer bei Kinder in benachteiligter sozialer Lage)
- Statistische Modelle ermitteln die **Stärke des Einflusses**, den ein Einflussfaktor hat - unter Konstanthaltung aller übriger Faktoren - und ermöglichen so einen **Vergleich der Stärke** verschiedener Einflussfaktoren

# Einflussfaktoren der kindlichen Entwicklung

(Spezialauswertung Einschulungsuntersuchungen 2007/2008)

Einflussfaktoren der kindlichen Entwicklung (Auffälligkeiten in 2 oder mehr Bereichen) nach ihrer Stärke:

## Starker Einfluss:

- Soziale Lage
- Migrationshintergrund & unzureichende Deutschkenntnisse von Kind und Elternteil

## Mäßiger Einfluss:

- Kitabesuch weniger als 2 Jahre
- Geschlecht
- Frühgeburtlichkeit

# Einflussfaktoren der kindlichen Entwicklung

(Spezialauswertung Einschulungsuntersuchungen 2007/2008)

Einflussfaktoren der kindlichen Entwicklung (Auffälligkeiten in 2 oder mehr Bereichen) nach ihrer Stärke:

## Geringer oder kein Einfluss:

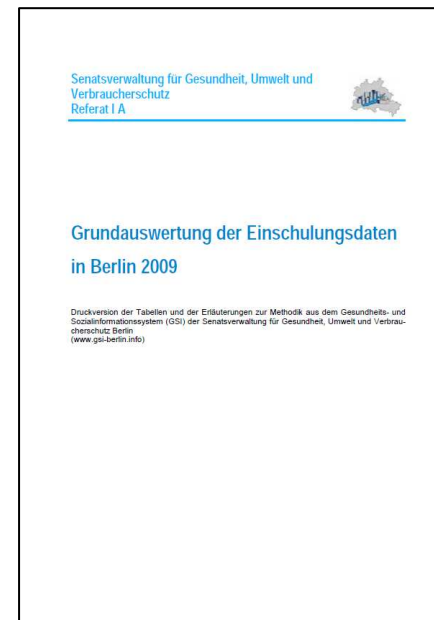
- Familienkonstellation
- Nichtteilnahme an der U8
- Migrationshintergrund & gute Deutschkenntnisse von Kind und Elternteil

1. Einleitung
2. Ergebnisse aus den Einschulungsuntersuchungen 2009
3. Einfluss des Kitabesuchs auf die Entwicklung
- 4. Fazit**

## Fazit

- **Kita ist ein wichtiger Zugangsweg für Entwicklungsförderung im Rahmen frühkindlicher Bildung**
- **Kinder mit einer Kitabesuchsdauer von mehr als 2 Jahren weisen seltener Auffälligkeiten in ihrer Entwicklung auf**
- **mäßiger Einfluss der Kitabesuchsdauer auf das Risiko Entwicklungsauffälligkeiten zu haben unter Berücksichtigung anderer Faktoren**
- ➔ **ein längerer Kitabesuch kann die sozialen Benachteiligungen der Kinder im Bereich der Entwicklungsauffälligkeiten zu einem Teil, aber nicht vollständig kompensieren**

# Vielen Dank für Ihre Aufmerksamkeit!



## GBE Berlin im Internet:

<http://www.berlin.de/sen/statistik/gessoz/index.html>

<http://www.gsi-berlin.info>